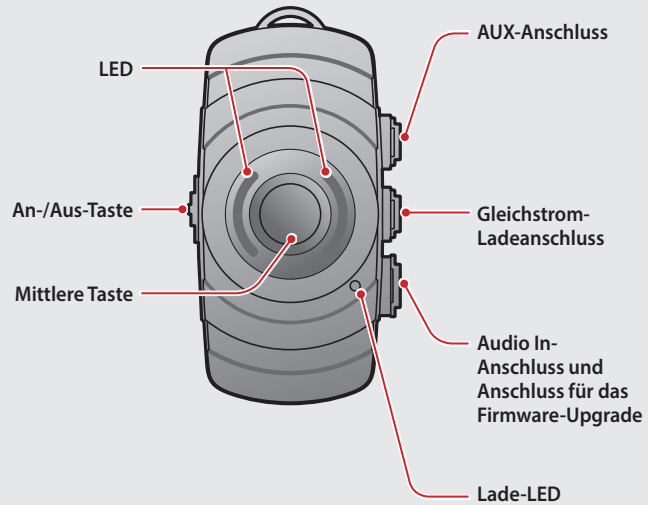


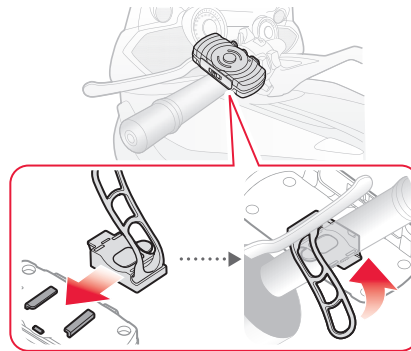
VORBEREITUNG

Beschreibung des FreeWire-Layouts

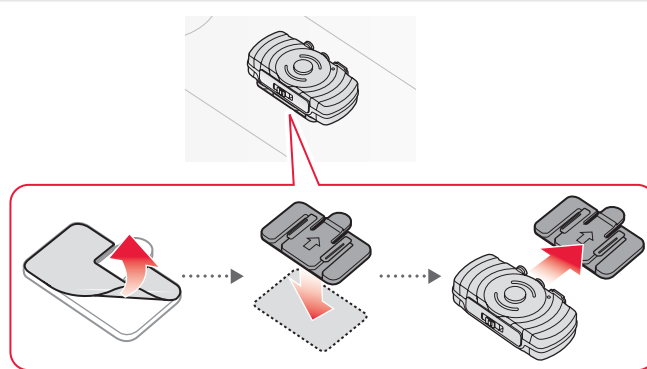


INSTALLATION

Am Lenker anbringen

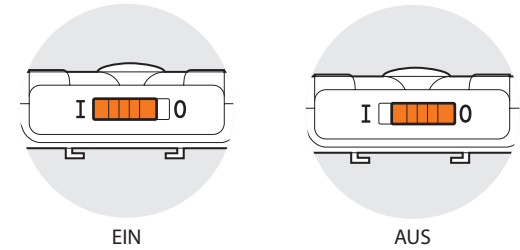


In der Halterung befestigen



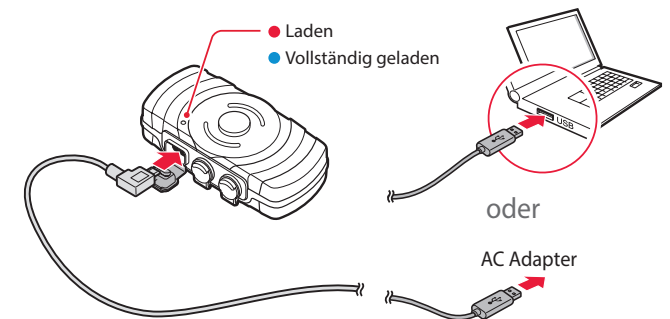
GRUNDLEGENDE BEDIENUNG

FreeWire-Gerät ein-/ausschalten



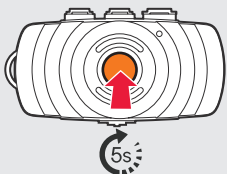
Schieben Sie die An-/Aus-Taste zum Einschalten des FreeWire-Geräts auf I. Schieben Sie die An-/Aus-Taste zum Ausschalten auf O.

FreeWire-Gerät laden



FREEWIRE-GERÄT VERWENDEN

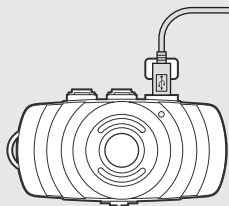
Mit einem Bluetooth-Headset von Sena koppeln



Halten Sie die **mittlere Taste** 5 Sekunden lang gedrückt.

- Hinweis**
1. Schalten Sie das Sena-Bluetooth-Headset ein und öffnen Sie den Modus zum Koppeln mit einem Mobiltelefon, bevor Sie in den Kopplungsmodus Ihres FreeWire-Geräts wechseln.
 2. Sobald das FreeWire-Gerät mit dem Headset gekoppelt ist, überträgt das Gerät Audiosignale per Funk. Wird die Bluetooth-Verbindung getrennt, drücken Sie einmal die **mittlere Taste**.

Mit dem eingebauten Audiosystem verbinden



Micro-USB-Kabel (7-polig) (DIN) für Harley-Davidson oder Micro-USB-Kabel (5-polig) (DIN) für Honda Goldwing

FEHLERSUCHE

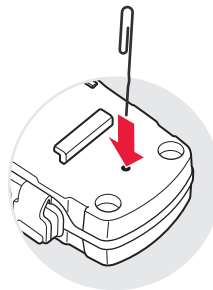
Werkseinstellungen

Wenn Sie das FreeWire-Gerät auf die Werkseinstellungen zurücksetzen möchten, müssen Sie die **mittlere Taste** 14 Sekunden lang gedrückt halten. Drücken Sie die **mittlere Taste**. Das Headset stellt automatisch die Standardeinstellungen wieder her und schaltet sich aus.

Hinweis Wenn Sie das Headset, das mit dem FreeWire gekoppelt ist, auf die Werkseinstellungen zurücksetzen, müssen Sie auch das FreeWire auf die Werkseinstellungen zurücksetzen, damit die beiden Geräte erneut gekoppelt werden können.

Reset bei Fehlfunktion

Falls das FreeWire-Gerät aus irgendwelchen Gründen nicht richtig funktioniert, können Sie mit einem spitzen Gegenstand die Reset-Taste im Stiftloch auf der Rückseite des eingeschalteten FreeWire-Geräts drücken.



Sena Technologies, Inc.

www.sena.com/de

Kundendienst: support@sena.com

E-Mail-Adresse: support@sena.com

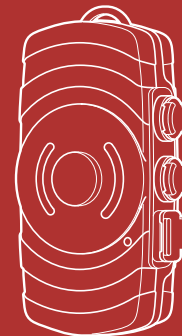
SENA



FREEWIRE

Kurzanleitung

Bluetooth®-CB und Audioadapter



Sie können auf der Sena Website die **Vollversion des Handbuchs** herunterladen und sich andere Sena Produkte ansehen:
www.sena.com/de.