

Hauptständer für Honda Varadero XL 125 V

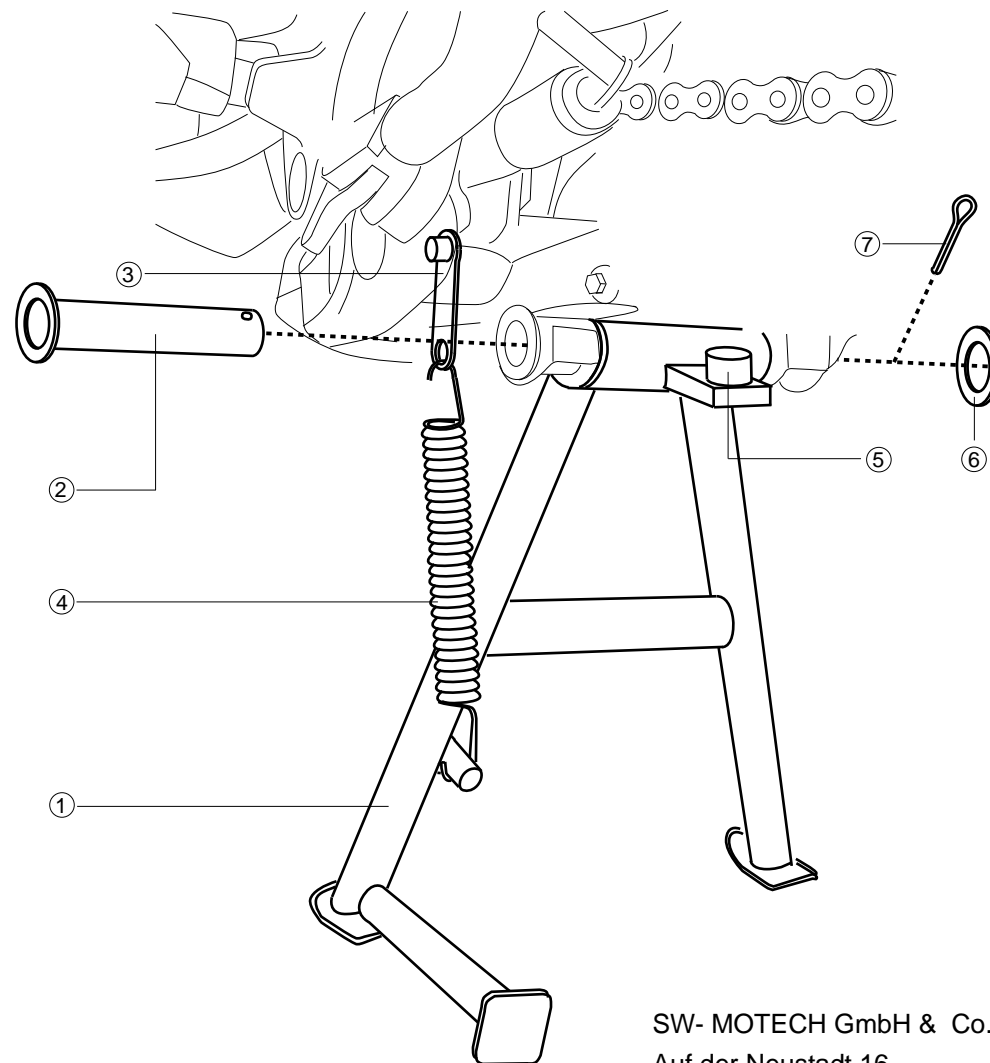
HPS.01.082.100

Montageanleitung:

1. Gummianschlag in die Bohrungen am Hauptständer einsetzen.
2. Hauptständer mittels Welle am Rahmen in den dafür vorgesehenen Aufnahmebuchsen befestigen.
3. Welle mit Schmierfett einsetzen.
4. Welle gegen Herausfallen beidseitig durch Unterlegscheiben und Splinte sichern.
5. Federumlenkung an dem vorhandenen Drehteil einhängen
7. Federsatz an der Federumlenkung einhängen.
8. Federsatz mit einem Schraubenzieher oder Zange am Hauptständer einhängen.
9. Nach erfolgter Montage Funktion des Ständers und Schrauben auf festen Sitz prüfen.

Inhalt der Packung

Pos.	Bezeichnung	DIN- Zeich. Nr.	Anzahl
1.	Hauptständer	HPS.01.082.900	1
2.	Steckachse	HPS.01.082.002	1
3.	Federumlenkung	HPS.01.082.001	1
4.	Zugfeder	ZFD.00.150.003	1
5.	Gummianschlag	MSS.00.003.016	1
6.	U-Scheibe A21	DIN125	1
7.	Splinte 3,2x25	DIN94	1



Achtung:

Die Kurvenfreiheit kann durch einen Hauptständer eingeschränkt werden

Attention:

Curving can be reduce by using a center stand

SW- MOTECH GmbH & Co. KG
Auf der Neustadt 16
35282 Rauschenberg
-Germany-

Tel.: ++ 49 (0) 6425 820 280

Fax: ++ 49 (0) 6425 820 281

www.sw-motech.com