

Anbauanleitung:
Hauptständer für Honda Transalp
 HPS.01.035.100

Achtung:
 Die Kurvenfreiheit kann durch einen Hauptständer eingeschränkt werden

Attention:
 Curving can be reduce by using a center stand

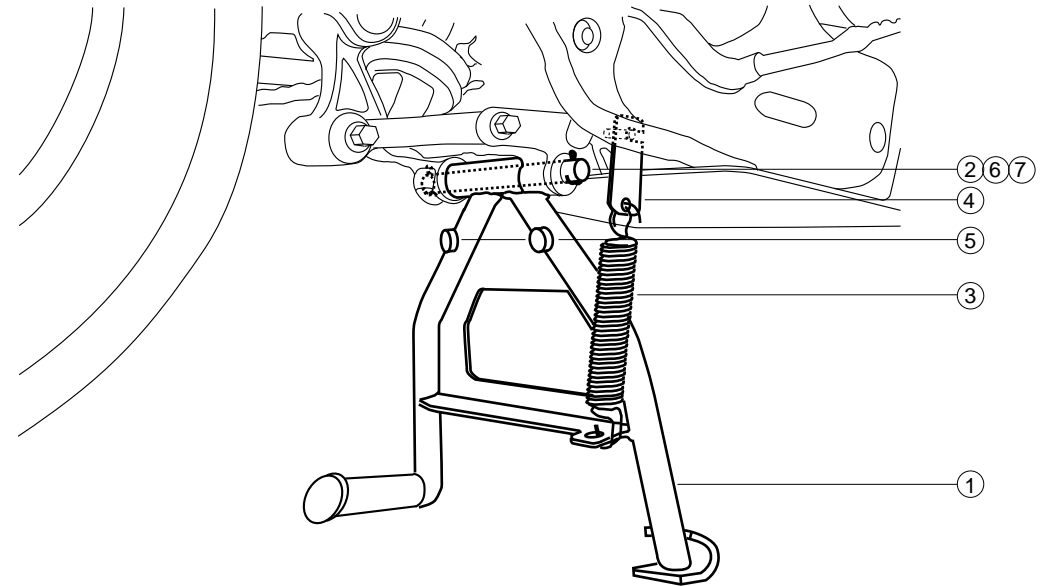


Sehr geehrter SW MO-TECH Kunde

Neben den allgemein bekannten Vorzüge eines Hauptständers (Entlastung des Fahrwerks, geringere Standfläche und besseres Handling bei Montagearbeiten) zeichnet sich das vorliegende Modell durch seine ausgesprochen gute Handhabbarkeit aus. Im Gegensatz zu herkömmlichen Produkten kann das Aufrichten des Motorrades mit geringem Kraftaufwand und fast ausschließlich durch den Einsatz des eigenen Körpergewichtes erfolgen, in dem sich der Benutzer auf den am Ständer angebrachten Stemmhebel stellt und das Heck des Motorrades zum Schwung holen etwas aus den Federn anhebt.

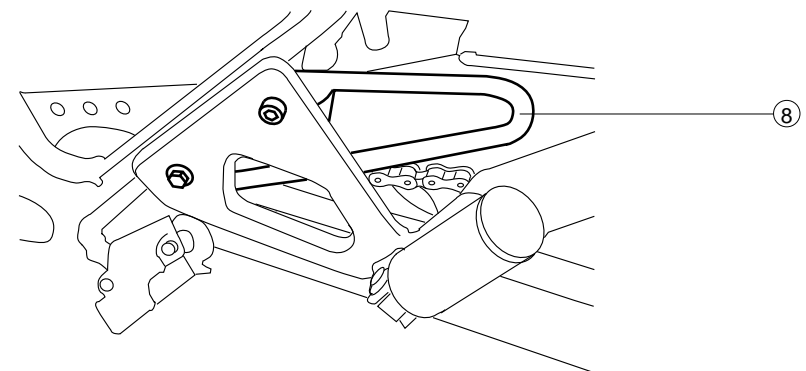
Inhalt der Packung

Pos.	Bezeichnung	DIN- Zeich. Nr.	Anzahl
1.	Hauptständer		1
2.	Steckachse	HPS.01.035.001	1
3.	Zugfedern ineinanderliegend	ZFD.00.150.003	1
4.	Federumlenkung	HPS.01.35.004	1
5.	Kunststoffanschlag	MSS.00.003.016	2
6.	U-Scheibe A21	DIN 125	1/2
7.	Splinte d3,2*40	DIN 94	1/2
8.	Hebegriff		1



Montageanleitung:

1. Montage des Hebegriffs(8) unterhalb der Beifahrerfußraste (Fahrtrichtung links) Verwendung der Originalschrauben
2. Einsetzen der Kunststoffanschläge mit kleinem Schraubenzieher
3. Montage des Ständers mit Einsetzen der Steckachse(2)
4. Seckachse mit Fett einsetzen.
5. Sichern der Steckachse mit U-Scheiben(6) und Splinten(7)
6. Einhängen der Federumlenkung(4) mit der offenen Seite an den hinter dem Auspuff am Rahmen befindlichen Haken
7. Einziehen der Feder(3) mittels Schraubenzieher oder Feststellzange
8. Funktionskontrolle



Das SW MO-TECH Team wünscht Ihnen eine gute Fahrt !