

HPS.01.029.100

Hauptständer für Honda Transalp XL 650 V RD10-Rd11

Sehr geehrter SW-MOTECH Kunde

Neben den allgemein bekannten Vorzüge eines Hauptständers (Entlastung des Fahrwerks, geringere Standfläche und besseres Handling bei Montagearbeiten) zeichnet sich das vorliegende Modell durch seine ausgesprochen gute Handhabbarkeit aus.

Im Gegensatz zu herkömmlichen Produkten kann das Aufrichten des Motorrades mit geringem Kraftaufwand und fast ausschließlich durch den Einsatz des eigenen Körpergewichtes erfolgen, in dem sich der Benutzer auf den am Ständer angebrachten Stemmhebel stellt und das Heck des Motorrades zum Schwung holen etwas aus den Federn anhebt.



SW-MOTECH GmbH & Co. KG
Auf der Neustadt 16
35282 Rauschenberg

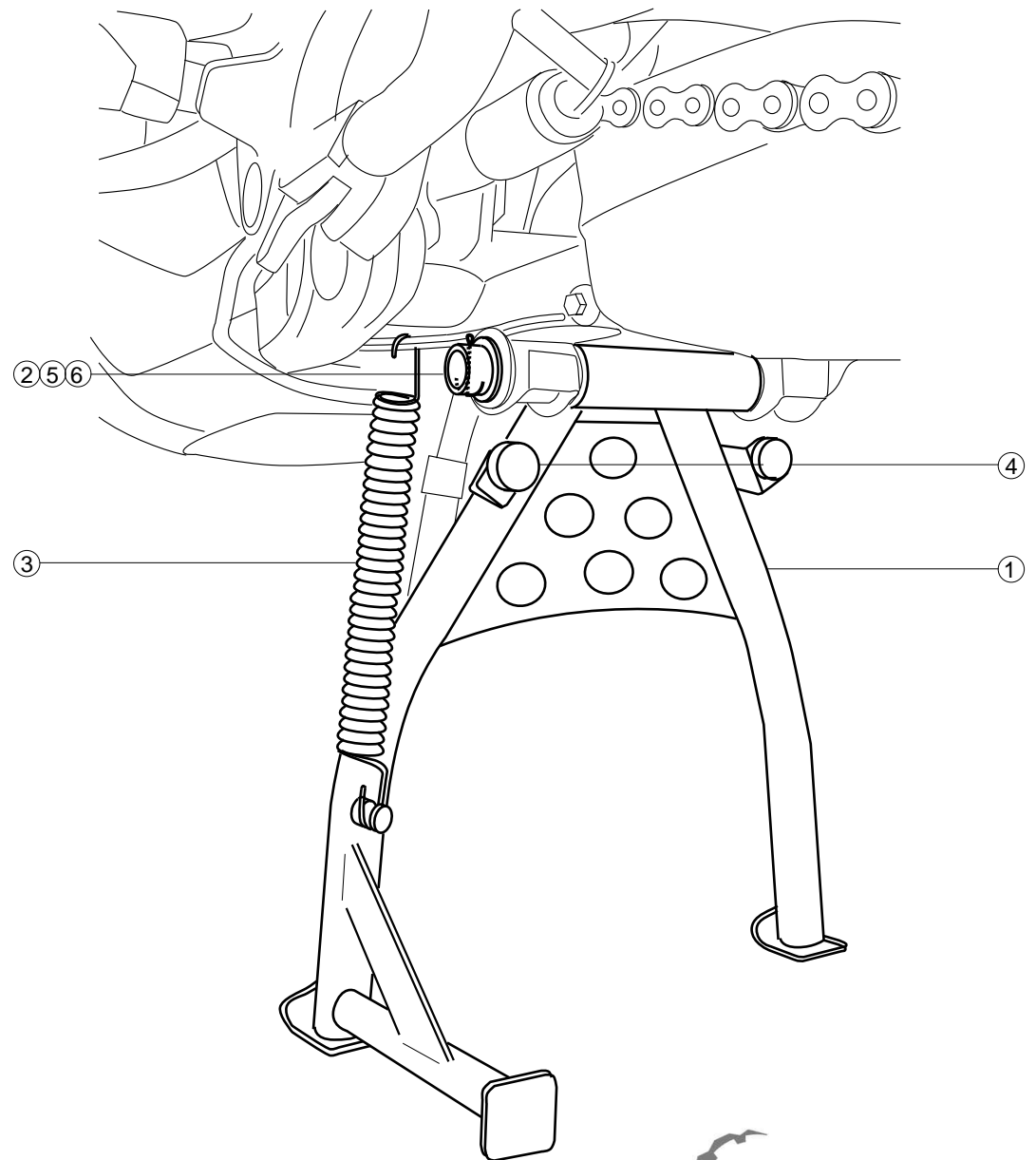
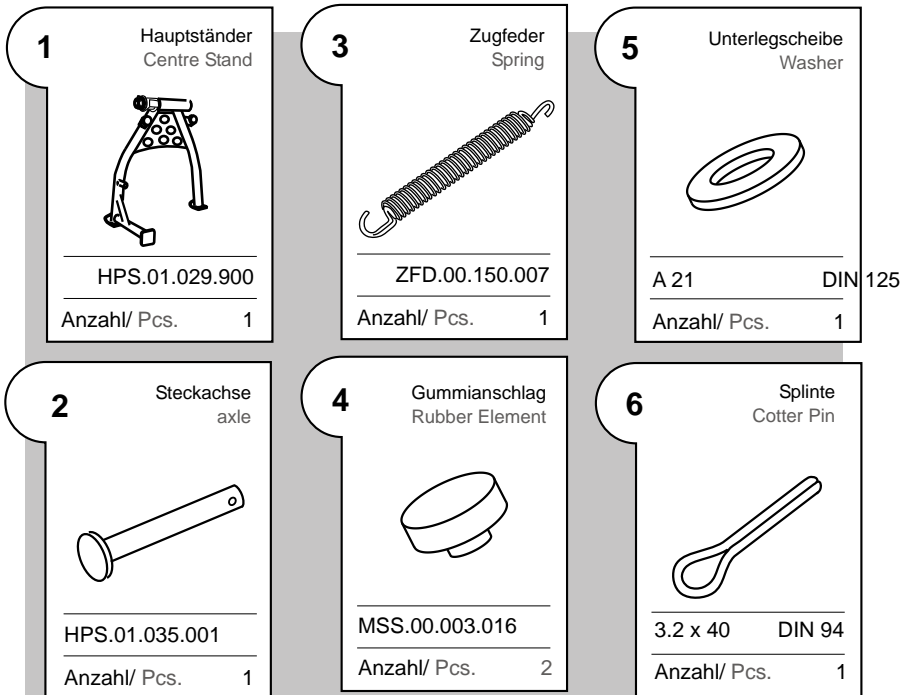
tel ++49 (0) 6425 820280
fax ++49 (0) 6425 820281

Das SW-MOTECH Team wünscht Ihnen eine gute Fahrt

www.mo-tech.de

HPS.01.029.100

Honda Transalp XL 650 V RD10-Rd11



Montageanleitung:

1. Gummidämpfer in die Bohrungen am Hauptständer einsetzen.
2. Hauptständer mittels Welle am Rahmen in den dafür vorgesehenen Aufnahmebuchsen befestigen.
3. Welle mit Schmierfett einsetzen.
4. Welle gegen Herausfallen durch Unterlegscheiben und Splinte sichern.
5. Federsatz an der Federöse am Rahmen einhängen.
6. Federsatz mit einem Schraubenzieher oder Zange am Hauptständer einhängen.
7. Nach erfolgter Montage Funktion des Ständers und Schrauben auf festen Sitz prüfen.