

## MONTAGEANLEITUNG



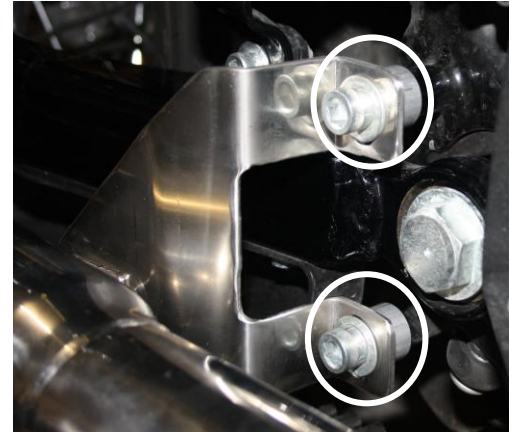
### Artikel-Bezeichnung:

FALCON® Double-Groove 2-2 Komplettanlage  
Harley Davidson Sportster

### Bestellnummer:

686961

1. Im ersten Schritt demontieren Sie bitte beide Lambdasonden an den Krümmern
2. Demontieren Sie nun die komplette Originalanlage
3. Weiterhin demontieren Sie bitte auch das schwarze Interferenzrohr und den schwarzen Halter (wird nicht mehr benötigt).
4. Montieren Sie nun den oberen und unteren Krümmer locker am Zylinder und verbinden Sie dann die beiden Endschalldämpfer mittels dem beigefügten länglichen Halter und dem Haltewinkel.
5. Sollten Sie keine Soziusrasten montiert haben, verwenden Sie bitte zwei der drei Schrauben, welche den schwarzen Original-Halter am Rahmen fixiert haben, um den Falcon Haltewinkel am Rahmen zu fixieren. Distanzieren Sie zudem den Haltewinkel anhand der beigefügten Distanzen (siehe Bild).
6. Verschrauben Sie nun wieder beide Lambdasonden in den dafür vorgesehenen Aufnahmen der Falcon Krümmer.
7. Überprüfen Sie zum Schluss den sauberen Sitz der Anlage und ziehen Sie alle Schrauben/Muttern am Zylinder und am Halter fest an.



**Achtung!**  
**Wichtiger**  
**Montagehinweis**

**Bitte achten Sie auf einen festen und sicheren Stand Ihres Motorrades.**

**Stand:**  
**31.07.2014**

**Bitte beachten Sie, daß wir uns technische Änderungen vorbehalten.**  
**Falcon® ist ein eingetragenes Warenzeichen der**  
**FECHTER DRIVE Motorsport GmbH**